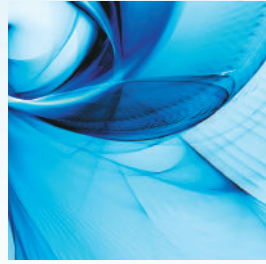
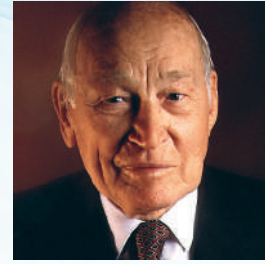
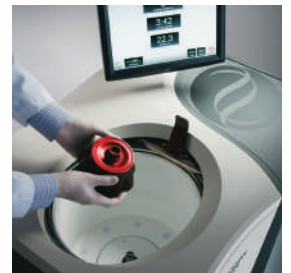


离心王国
名扬四海



Optima XE-100



超速离心机 进入智能化时代

以“操作友好、人机和谐”为目标的贝克曼库尔特公司推出新一代 Optima XE 系列超速离心机。Optima XE 系列超速离心机除了具备大屏幕智能显示、多国语言，进一步优化驱动系统和散热片，设计运行频率，减少共振的产生，安静的超速离心机来到您的身边！

性能优异



贝克曼库尔特多年来一直坚持优异的产品质量及不断创新的理念。选择贝克曼库尔特，您将获得全球性的技术支持，保障实验的顺利进行。

运行安静

驱动系统的创新设计，让您的实验在安全、安静的环境中运行。

- 驱动系统的结构进一步优化，其频率大大高于驱动系统最高运行频率，避免了结构共振的产生，让您的实验在安全、安静的环境中运行。
- Optima XE 系列超速离心机驱动系统每个散热片的形状均不相同，可使每个散热片具有独特的共振频率，从而减少整体共振的产生。



创新设计

超宽的电压工作范围

Optima XE 系列超速离心机适用于 200 VAC- 240 VAC 的超宽电压范围，在每次运行前均自动检测并选择电压，避免因电压不稳引起的仪器损坏，保障仪器高效运行。

若运行过程中电源中断，在电源恢复后，转速未降速至零的情况下，仪器将自动运行至设定转速并显示诊断信息。

仪器性能

型号	Optima XE-100/XE-90	
最高转速 (rpm)	100,000/90,000	
最大相对离心力 (xg)	802,400/694,000	
转速控制精度	±2rpm	
显示屏	大屏幕智能显示	
操作界面	中文操作界面	
语言选择	9种语言可供选择, 包括中文、英文、日语、法语、德语等	
制冷系统	半导体制冷, 不使用CFC气体制冷剂	
温度设定范围	0-40°C, 1°C步进	
最高真空度	实时阿拉伯数字显示	
转头安全性	具备转头动态惯性检测功能	
加/减速选择	10/11	
时间设定	999小时59分钟或连续运行	
噪音	<51 dBa	
转头/离心管数据库	备有转头及离心管数据库, 方便资料查询	
帮助功能	显示屏上的“帮助”按钮, 方便各项内容的查询	
区带/连续流界面	操作界面以流程图显示, 简单、直观	
高效微粒过滤膜(HEPA)	可选配	
电压范围	180 VAC - 264 VAC	
热量输出	1.0 KW/Hr(3400 Btu/Hr)	
体积(宽x深x高cm)	94 x 68.1 x 125.7 cm	
重量 (kg)	485 kg	

型号	Optima XE-100	Optima XE-90
订货编号	A99836	A99833

Bulletin 550F-2020/07 Printed in China

商标中 Life Sciences 为整体商标的一部分, 意为“生命科学”。



贝克曼库尔特商贸(中国)有限公司

全国产品咨询热线: 400 821 8899

全国售后服务热线: 400 885 5355 / 800 820 5355

上海 021-3865 1000	北京 010-6521 3000	广州 020-8518 7188	杭州 0571-8767 8208	福州 0591-8850 5800	成都 028-8621 0135	昆明 0871-6361 7528
南京 025-6667 6033	武汉 027-8823 2300	西安 029-8833 7440	济南 0531-8096 5011	郑州 0371-5563 7430	沈阳 024-3195 8690	哈尔滨 0451-5555 0637

产品备案号: 国械备20170826号

产品名称: 超速离心机

生产企业: Beckman Coulter, Inc.

广告审批号: 沪械广审(文)第

号

仅供医疗卫生专业人士参考
禁忌内容或注意事项详见说明书

© 2020 Beckman Coulter Commercial Enterprise (China) Co., Ltd

PRINTED IN CHINA